

Rechnung 2011



Gemeinde Feusisberg

Gemeindeversammlung
20. April 2012

Rechnung 2011 - Programm

1. Das Wichtigste in Kürze
2. Vergleich Steuern Voranschlag / Rechnung
3. Laufende Rechnung - Zusammenzug
4. Laufende Rechnung - Abweichungen
5. Investitionsrechnung
6. Nachkredite
7. Kennzahlen
8. EW Schindellegi – Rechnung
9. EW Schindellegi - Nachkredite
10. Fazit Rechnung 2011
11. Antrag des Gemeinderates

Rechnung 2011 – Das Wichtigste in Kürze

Gesamtaufwand	Fr. 22'371'685.68
Ertrag	Fr. 23'115'525.49
Ertragsüberschuss	Fr. 743'839.81
Nettoinvestitionen	Fr. 1'227'207.49
Mittel- und langfristige Schulden	Fr. 0.00
Eigenkapital per 31.12.2011	Fr. 28'577'403.21

Rechnung 2011 – Abweichungen

Ergebnisse	Rechnung 2011		Voranschlag 2011	
	Soll	Haben	Soll	Haben
Laufende Rechnung				
Total Aufwand	22'371'685.68		24'261'500.00	
Total Ertrag		23'115'525.49		19'916'100.00
Ertragsüberschuss	743'839.81			
Aufwandüberschuss				4'345'400.00



Vergleich Ertrag:		
Total Ertrag gemäss Voranschlag		19'916'100.00
Total Ertrag gemäss Rechnung		23'115'525.49
Differenz Ertrag Voranschlag/Rechnung		3'199'425.49
Vergleich Aufwand:		
Total Aufwand gemäss Vorsanschlag		24'261'500.00
Total Aufwand gemäss Rechnung		22'371'685.68
Differenz Aufwand Voranschlag/Rechnung		1'889'814.32
Total besser als budgetiert		5'089'239.81

Vergleich Steuern Voranschlag / Rechnung

	Voranschlag	Rechnung	Differenz
Steuern natürliche Personen	10'500'000.00	11'657'776.99	1'157'776.99
Steuern Vorjahre natürliche Personen	3'000'000.00	4'008'991.50	1'008'991.50
Nach- und Strafsteuern natürliche Personen	5'000.00	63'902.80	58'902.80
abgeschriebene Steuern	2'000.00	3'329.30	1'329.30
Quellensteuer	250'000.00	278'668.25	28'668.25
Lotteriegewinn-, Liquidationsgewinn- und Kapitalabfindungssteuern	250'000.00	257'427.50	7'427.50
Steuern juristische Personen	590'000.00	1'049'133.30	459'133.30
Steuern Vorjahre juristische Personen	200'000.00	781'159.35	581'159.35
Mehreinnahmen Steuern 2011			3'303'388.99

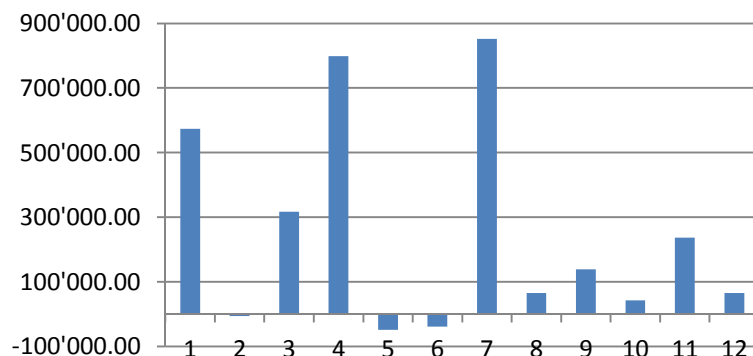
Entwicklung Steuern Vorjahre bis 31.3.2012

Gemeindeanteil Steuern Vorjahre zu Gunsten Rechnung
2012 bis 31.3.12

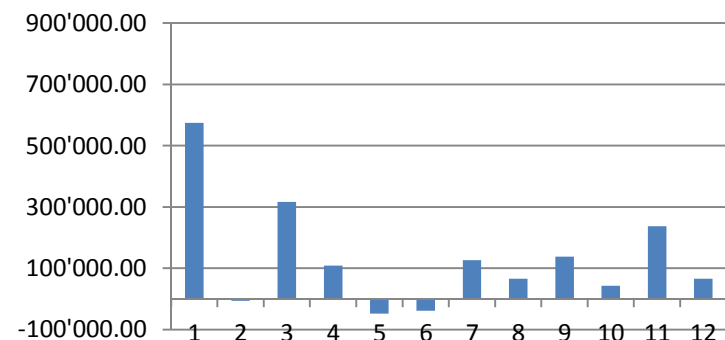
Steuern natürliche Personen Vorjahre Fr. 2'863'227.65
davon Anteil von 2 Steuerpflichtigen Fr. 1'415'558.60
oder rund 50 %

Grafik Zu-/Abnahme Steuern Vorjahre aus den einzelnen Rechnungsläufen

Steuern Vorjahre bis 31.3.12



Steuern Vorjahre bis 31.3.12 ohne diese beiden Steuerpflichtigen



Zusammenzug Laufende Rechnung

Zusammenzug der laufenden Rechnung

	Rechnung 2011		Voranschlag 2011		Rechnung 2010	
	Aufwand	Ertrag	Aufwand	Ertrag	Aufwand	Ertrag
0 Allgemeine Verwaltung Nettoaufwand	2'815'059.30	630'617.59 2'184'441.71	3'072'500.00	619'300.00 2'453'200.00	2'844'479.63	598'294.45 2'246'185.18
1 Öffentliche Sicherheit Nettoaufwand	681'136.45	763'336.70 -82'200.25	671'500.00	428'100.00 243'400.00	1'025'632.75	455'313.45 570'319.30
2 Bildung Nettoaufwand	6'464'712.09	1'025'706.06 5'439'006.03	6'814'200.00	991'800.00 5'822'400.00	6'657'509.05	966'141.96 5'691'367.09
3 Kultur und Freizeit Nettoaufwand	341'539.74	2'050.00 339'489.74	365'000.00	365'000.00	265'157.10	2'460.00 262'697.10
4 Gesundheit Nettoaufwand	205'399.05	205'399.05	287'000.00	287'000.00	269'611.80	269'611.80
5 Soziale Wohlfahrt Nettoaufwand	2'826'454.15	391'416.35 2'435'037.80	2'368'200.00	164'000.00 2'204'200.00	2'268'091.44	299'551.35 1'968'540.09
6 Verkehr Nettoaufwand	2'569'723.78	277'907.25 2'291'816.53	3'067'800.00	191'600.00 2'876'200.00	2'331'752.90	254'300.75 2'077'452.15
7 Umwelt, Raumordnung Nettoaufwand	1'802'360.87	1'305'933.83 496'427.04	2'832'800.00	2'132'600.00 700'200.00	1'394'927.20	1'099'286.55 295'640.65
8 Volkswirtschaft Nettoaufwand	19'691.80	19'691.80	74'300.00	74'300.00	20'543.82	20'543.82
9 Finanzen und Steuern Nettoertrag	4'645'608.45 14'072'949.26	18'718'557.71	4'708'200.00 10'680'500.00	15'388'700.00	4'068'350.41 16'919'909.02	20'988'259.43
Ertragsüberschuss	22'371'685.68	23'115'525.49	24'261'500.00	19'916'100.00	21'146'056.10	24'663'607.94
Aufwandüberschuss	743'839.81			4'345'400.00	3'517'551.84	
Total	23'115'525.49	23'115'525.49	24'261'500.00	24'261'500.00	24'663'607.94	24'663'607.94

Abweichungen Laufende Rechnung

Öffentliche Sicherheit	243'400	-82'200	-325'600
Bildung	5'822'400	5'439'006	-383'394
Kultur und Freizeit	365'000	339'490	-25'510
Gesundheit	287'000	205'399	-81'601
Soziale Wohlfahrt	2'204'200	2'435'038	230'838
Verkehr	2'876'200	2'291'817	-584'383
Umwelt, Raumordnung	700'200	496'427	-203'773
Volkswirtschaft	74'300	19'692	-54'608

**Total Minderaufwand gegenüber
Voranschlag**

24'261'500 22'371'685 -1'696'791

Finanzen und Steuern

10'680'500 14'072'949 -3'392'449

Total Differenz zum Voranschlag 2011

-5'089'240

	Rechnung 2011		Voranschlag 2011	
	Ausgaben	Einnahmen	Ausgaben	Einnahmen
6 Verkehr	1'227'090.69		1'547'000.00	
620 Gemeindestrassen	1'227'090.69		1'547'000.00	
620.503 Groberschliessungsbeiträge Strassen	234'467.75		640'000.00	
620.504 Sanierung Dorfstrasse Feusisberg	839'896.14		500'000.00	
620.506 Putzmaschine	152'726.80		172'000.00	
620.509 Salzsilo			235'000.00	
7 Umwelt/Raumordnung	2'246'627.78	2'246'510.98	3'423'000.00	2'700'000.00
710 Abwasserbeseitigung	2'245'565.98	2'245'565.98	2'620'000.00	2'620'000.00
710.501 Ausbau Leitungsnetz	737'961.45		1'046'000.00	
710.562 ARA Höfe	1'507'604.53		1'574'000.00	
710.592 Zuweisung Verpflichtung Kanalisation				
710.611 Anschlussgebühren		756'043.70		700'000.00
710.632 Zinsen Spezialfinanzierung		49'922.40		42'700.00
710.650 Entnahme Verpflichtung Kanalisation		1'439'599.88		1'877'300.00
720 Abfallbeseitigung	116.80		723'000.00	
720.501 Entsorgungsstelle Feusisberg	116.80		723'000.00	
750 Gewässerverbauung	945.00	945.00	80'000.00	80'000.00
750.501 Bachverbauung	945.00		80'000.00	
750.650 Entnahme Verpflichtung Kanalisation Konto 2.2281.03		945.00		80'000.00

Zusammenzug

	Rechnung 2011		Voranschlag 2011	
	Ausgaben	Einnahmen	Ausgaben	Einnahmen
6 Verkehr	1'227'090.69		1'547'000.00	
7 Umwelt/Raumordnung	2'246'627.78	2'246'510.98	3'423'000.00	2'700'000.00
	3'473'718.47	2'246'510.98	4'970'000.00	2'700'000.00
Zunahme Verwaltungs- bzw. Finanzvermögen		1'227'207.49		2'270'000.00
Total	3'473'718.47	3'473'718.47	4'970'000.00	4'970'000.00

Zu bewilligende Nachkredite 2011

011 Legislative/Gemeindeversammlung	011.310	Ehrenkosten, Jungbürgerfeier, Neuzuzüger	30'500.00		33'076.20	2'576.20	Wahl Gemeindepräsidium
020 Gemeindeverwaltung	020.318	Telefon, Porti, Betriebskosten	74'000.00		80'625.73	6'625.73	höhere Portokosten und vermehrte Betreibungen
160 Zivilschutz	160.311	Anschaffung Mobilien, Maschinen, Geräte	1'000.00		12'880.00	11'880.00	Entschädigungen für Dienstbarkeiten Zivilschutzsirenen Feusisberg und Schindellegi (dafür Bezug aus Ersatzabgaben Kto. 160.462)
160 Zivilschutz	160.314	Baulicher Unterhalt durch Dritte	3'000.00		8'911.80	5'911.80	Sanierung Lüftungsschacht BSA (dafür Bezug aus Ersatzabgaben Kto. 160.462)
214 Musikschule	214.302	Besoldungen Lehrkräfte	478'000.00		528'908.00	50'908.00	Mehrlektionen, Urlaube
218 Allgemeine Schuldienste	218.301	Besoldungen Personal	133'400.00		142'755.10	9'355.10	Mehrstunden Betreuerinnen Mittagstisch
240 Schulliegenschaften	240.312	Wasser, Energie, Heizmaterial, Kehricht	114'700.00		118'656.60	3'956.60	höhere Energiekosten
340 Sport- und Freizeitanlagen	340.366	Jugend- und Sportförderungsbeiträge	48'000.00		54'000.00	6'000.00	höherer Beitrag an Jugendarbeit Wollerau
630 Privatstrassen	630.314	Baulicher Unterhalt durch Dritte	105'000.00		118'082.05	13'082.05	zusätzliche Beiträge infolge Unwetterschäden
710 Abwasserbeseitigung	710.314	Baulicher Unterhalt durch Dritte	202'000.00		216'118.50	14'118.50	ausserordentliche Behebungen von Unwetterschäden
720 Abfallbeseitigung	720.316	Mieten und Benützungskosten	16'000.00		26'858.20	10'858.20	nachträgliche Zinsrechnung für Baurechtsparzelle 2010
720 Abfallbeseitigung	720.318	Kehrichtentsorgung	290'000.00		297'061.80	7'061.80	Mehranfall von Kehricht, dafür Mehreinnahmen unter Kto. 720.434
Total Nachkredite Rechnung 2011						142'333.98	

Nachkredite / Laufende und Investitions-Rechnung 2012

Bezeichnung			Nachkredit	Begründungen
150 Militär	150.314	Baulicher Unterhalt durch Dritte	28'700.00	Mehrkosten Sanierung Kugelfang Schiessanlage Feusisgarten
Total Nachkredite Rechnung			28'700.00	

Zu bewilligende Nachkredite

Total Nachkredite 2011 **Fr. 142'333.98**

Seite 16

Total Nachkredite 2012 **Fr. 28'700.--**

Seite 17

		2009	2010	2011
		in Mio. Fr.	in Mio. Fr.	in Mio. Fr.
Aufwand				
1.	Gesamtaufwand inkl. Abschreibungen	17.5	21.1	22.3
2.	Abschreibungen: ordentliche	1.5	1.9	1.9
3.	Abschreibungen: ausserordentliche			
4.	Finanzausgleich	1.7	3.6	4.2
5.	Aufwand vor Abschreibungen und Finanzausgleich	14.3	15.6	16.3
6.	Laufender Aufwand/Einwohner	3'678.27	4'405.43	4'614.63
7.	Zinsbelastungsanteil	positiv	positiv	positiv
8.	Kapitaldienstanteil	7.22%	8.47%	8.81%
9.	Selbstfinanzierungsanteil	30.68%	23.28%	11.20%
Ertrag				
10.	Gesamtertrag	22.7	24.7	23.1
11.	Ertrags-/Aufwandüberschuss	5.2	3.5	0.7
12.	Steuerkraft gesamt*	26.4	28.9	25.4
13.	Steuerkraft pro Einwohner*	5'555.23	6'022.10	5'242.14
14.	Steuerfuss in % einer Einheit	70	70	70
Investitionen				
15.	Nettoinvestitionen	1.1	5.9	1.2
16.	Selbstfinanzierungsgrad	501.17%	94.60%	206.23%
Bilanz				
17.	Finanzvermögen	24.1	23.3	20.9
18.	Verwaltungsvermögen	16.9	21.0	20.3
19.	Fremdkapital	16.7	16.4	12.7
20.	Nettovermögen	7.4	6.9	8.2
21.	Eigenkapital	24.3	27.8	28.5
22.	Einwohner	4'768	4'800	4'848

Fragen zur Rechnung 2011 der Gemeinde Feusisberg?

Gesamtaufwand	Fr. 2'034'303.72
Ertrag	Fr. 2'257'498.06
Ertragsüberschuss	Fr. 223'194.34
Investitionen	Fr. 436'149.91
Flüssige Mittel	Fr. 98'393.49
Eigenkapital per 31.12.2011	Fr. 2'585'814.22

Elektrizitätswerk Schindellegi

Nachkredit / Laufende Rechnung 2011

Kto.	Kto. Bezeichnung	Budget 2011	Rechnung 2011	Nachkredite	Begründungen
860.300	Entschädigung Tag- und Sitzungsgelder	3'690.00	4'745.00	1'055.00	zu wenig budgetiert
860.330	Debitorenverluste	2'000.00	3'664.59	1'664.59	zu wenig budgetiert
860.355	Ankauf Swissgrid	93'000.00	105'919.96	12'919.96	Strommarktliberalisierung
860.356	Ankauf KEV	62'000.00	63'879.30	1'879.30	Strommarktliberalisierung
Total Nachkredite				17'518.85	

Fragen zur Rechnung 2011 des Elektrizitätswerk Schindellegi?

Rechnung 2011 - Fazit

- Das Rechnungsjahr 2011 schliesst ein weiteres Mal hervorragend ab
- Sowohl die Gemeinde wie auch das Elektrizitätswerk Schindellegi stehen auf einer gesunden Basis
- Die Gemeinde Feusisberg kann die geplanten Investitionen gut verkraften
- Wie im Finanzplan festgehalten, kann der geplante Steuerfuss mittelfristig bei 70 % belassen werden
- Künftige Ausgaben sind weiterhin kritisch auf ihre Notwendigkeit zu prüfen

Antrag des Gemeinderates

Der Gemeinderat beantragt Ihnen:

- die Genehmigung der Nachkredite der Laufenden Rechnung 2011 im Betrag von Fr. 142'333.98
- die Genehmigung des Nachkredites der Laufenden Rechnung 2012 im Betrag von Fr. 28'700.--
- die Genehmigung der Nachkredite der Laufenden Rechnung 2011 des EW Schindellegi im Betrag von Fr. 17'518.85
- die Genehmigung der Rechnung 2011 der Gemeinde Feusisberg
- die Genehmigung der Rechnung 2011 des EW Schindellegi

Rechnung 2011

Besten Dank für Ihre Aufmerksamkeit!

Ihr Säckelmeister,
Urs Rhyner

