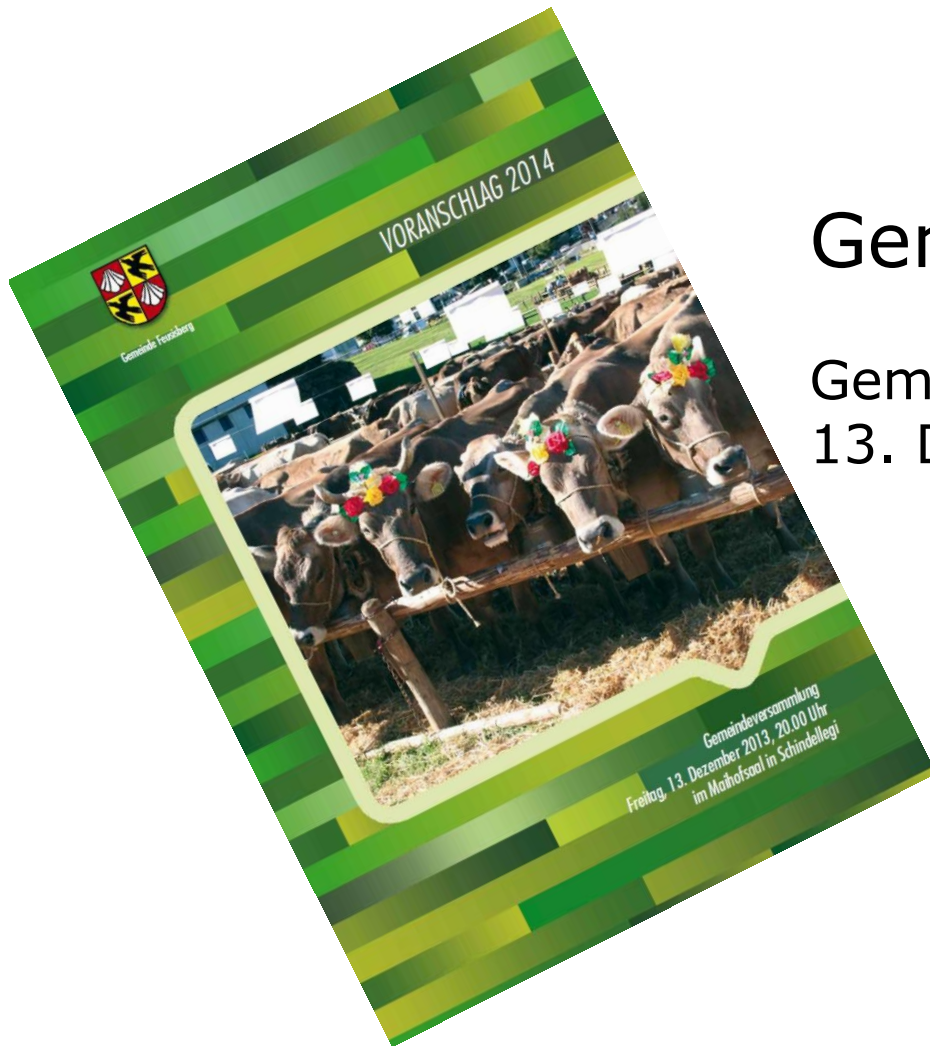


Voranschlag 2014

Gemeinde Feusisberg

Gemeindeversammlung
13. Dezember 2013



Voranschlag 2014 - Programm

1. Das Wichtigste in Kürze
2. Hochrechnung 2013
3. Laufende Rechnung Übersicht
4. Einzelne Konten
5. Investitionsrechnung
6. Finanzplan
7. Fazit
8. Budget EW Schindellegi
9. Nachkredit
10. Antrag Gemeinderat

Voranschlag 2014 – Das Wichtigste

- Beibehaltung des **Steuerfusses** 70%
- **Aufwandüberschuss** Fr. 4'050'400.-
 - Gesamtaufwand Fr. 29'230'600.-
 - Ertrag Fr. 25'180'200.-
- Geplante **Nettoinvestitionen** Fr. 3'610'000.-
- Cash loss Fr. 1'166'200.-
 - Finanzierungsbedarf** Fr. 4'776'200.-
- Finanzplan 2015 bis 2018 70%
 - Plansteuerfuss** 70%

Hochrechnung 2013

Basis für Voranschlag 2014

Hochrechnung 2013 (per Ende November 2013)

Aufwandüberschuss Budget 2013	-1'228'900
Mehreinnahmen Steuern (inkl. Nach- u. Strafsteuern)	1'300'000
Nicht ausgeschöpfte Budgetpositionen ca.	100'000
Nachkredite	<u>-171'500</u>
voraussichtlicher Aufwandüberschuss 2013	<u>-400</u>

Hochrechnung 2013 - Steuern

Steueraufkommen 2013 - Zwischenstand per 30.11.13

Art	2012 Rechnung	2013 Budget	2013 Effektiv	Differenz
Steuern natürliche Personen	13'482'064.80	13'200'000.00	13'749'157.80	549'157.80
Steuern Vorjahr natürliche Personen	4'495'092.20	1'500'000.00	1'945'415.75	445'415.75
Steuern juristische Personen	1'188'885.30	700'000.00	1'288'405.80	588'405.80
Steuern Vorjahr juristische Personen	477'391.45	200'000.00	309'097.20	109'097.20
Steuern Gesamt- / Mehreinnahmen	19'643'433.75	15'600'000.00	17'292'076.55	1'692'076.55
Bisherige Mehreinnahmen				1'692'076.55
Schätzung November - Dezember				-900'000.00
	Laufende Rechnung		-1'000'000.00	
	Vorjahre		100'000.00	
Total erwartete Mehreinnahmen				792'076.55

Ergebnisse		Voranschlag 2014	
		Aufwand	Ertrag
Laufende Rechnung	Total Aufwand	29'230'600	
	Total Ertrag		25'180'200
	Aufwandüberschuss		4'050'400
Investitionsrechnung	Total Ausgaben	4'894'000	
	Total Einnahmen		1'127'800
	Entnahme Spezialfinanzierungen		156'200
	Zunahme Verwaltungsvermögen		3'610'000
Finanzierung	Ausgaben für Investitionen	3'610'000	
	Abschreibungen		3'018'900
	Aufwandüberschuss laufende Rechnung	4'050'400	
	Saldo Spezialfinanzierung laufende Rechnung	134'700	
	Finanzierungsfehlbetrag		4'776'200
	Selbstfinanzierungsgrad		negativ

	Veränderung	Veränderung	Voranschlag 2014		Voranschlag 2013	
	%	absolut	Aufwand	Ertrag	Aufwand	Ertrag
0 Allgemeine Verwaltung			4'149'000.00	865'200.00	2'861'700.00	639'000.00
Nettoaufwand	48%	1'061'100.00		3'283'800.00		2'222'700
1 Öffentliche Sicherheit			541'200.00	427'800.00	543'200.00	429'000.00
Nettoaufwand	-1%	-800.00		113'400.00		114'200
2 Bildung			7'170'100.00	982'900.00	6'771'100.00	1'040'500.00
Nettoaufwand	8%	456'600.00		6'187'200.00		5'730'600.00
3 Kultur und Freizeit			354'500.00	2'000.00	353'400.00	2'000.00
Nettoaufwand	0%	1'100.00		352'500.00		351'400.00
4 Gesundheit			237'900.00		247'700.00	
Nettoaufwand	-4%	-9'800.00		237'900.00		247'700.00
5 Soziale Wohlfahrt			3'299'400.00	246'000.00	3'041'700.00	238'500.00
Nettoaufwand	9%	250'200.00		3'053'400.00		2'803'200.00
6 Verkehr			3'882'100.00	268'900.00	3'376'400.00	279'200.00
Nettoaufwand	17%	516'000.00		3'613'200.00		3'097'200.00
7 Umwelt, Raumordnung			2'146'100.00	1'329'600.00	3'029'100.00	2'163'600.00
Nettoaufwand	-6%	-49'000.00		816'500.00		865'500.00
8 Volkswirtschaft			109'600.00		41'300.00	
Nettoaufwand	165%	68'300.00		109'600.00		41'300.00
9 Finanzen und Steuern			7'340'700.00	21'057'800.00	2'607'000.00	16'851'900.00
Nettoertrag	-4%	-527'800.00	13'717'100.00		14'244'900.00	
Ertragsüberschuss	6'358'000.00	3'536'500.00	29'230'600.00	25'180'200.00	22'872'600.00	21'643'700.00
Aufwandüberschuss	230%	2'821'500.00		4'050'400.00		1'228'900.00
Total			29'230'600.00	29'230'600.00	22'872'600.00	22'872'600.00

		Veränderung %	Veränderung absolut	Voranschlag 2014		Voranschlag 2013	
				Aufwand	Ertrag	Aufwand	Ertrag
3	Aufwand	28%	6'358'000.00	29'230'600.00		22'872'600.00	
30	Personalaufwand	1%	103'500.00	7'143'900.00		7'040'400.00	
31	Sachaufwand	16%	749'800.00	5'463'300.00		4'713'500.00	
32	Passivzinsen	5%	13'900.00	321'200.00		307'300.00	
33	Abschreibungen	12%	314'700.00	3'039'900.00		2'725'200.00	
34	Anteile und Beiträge ohne Zweckbindung	215%	4'715'600.00	6'906'600.00		2'191'000.00	
35	Entschädig. an Gemeinwesen	2%	7'500.00	426'400.00		418'900.00	
36	Eigene Beiträge	8%	416'500.00	5'334'600.00		4'918'100.00	
38	Einlagen Spezialfinanzierungen		-10'000.00	21'400.00		31'400.00	
39	Interne Belastungen	9%	46'500.00	573'300.00		526'800.00	
4	Ertrag	16%	3'536'500.00		25'180'200.00		21'643'700.00
40	Steuern	25%	4'105'000.00		20'234'000.00		16'129'000.00
41	Konzessionen	6%	500.00		9'500.00		9'000.00
42	Vermögenserträge	-10%	-31'600.00		299'800.00		331'400.00
43	Entgelte	3%	85'300.00		2'656'300.00		2'571'000.00
44	Ant. u. Beitr. ohne Zweckbindung	32%	116'900.00		484'000.00		367'100.00
45	Rückerstatt. von Gemeinwesen	25%	46'000.00		228'500.00		182'500.00
46	Beiträge für eigene Rechnung	-7%	-41'800.00		543'400.00		585'200.00
48	Entnahme Spezial-/Vorfinanz.	-83%	-785'600.00		156'100.00		941'700.00
49	Interne Gutschriften	8%	41'800.00		568'600.00		526'800.00
	Aufwandüberschuss	230%	2'821'500.00		4'050'400.00		1'228'900.00

0 Allgemeine Verwaltung

011.310	Wahljahr, daher höherer Aufwand	5'000
020.301	Zusätzliche 50%-Stelle Umwelt	50'000
020.310	Infoblatt Gemeinde (Druck und Redaktionskosten)	23'000
020.311	Elektronische Archivlösung Steueramt	46'200
	Projekt NAVIG für Identitätskarten, Einwohnerkontrolle	3'000
020.315.10	Erneuerung/Erweiterung Homepage	30'000
029.309	Weiterbildung Feuerschauer zum Brandschutzexperten	2'000
029.310	Amtsblattpublikationen werden neu nicht mehr direkt mit dem Gebührenertrag verrechnet	10'000
029.318	Kosten für Gemeindeingenieur und Baukontrollen werden neu nicht mehr direkt mit dem Gebührenertrag verrechnet	165'000
029.431	Mehrertrag da neue Verrechnung, vgl. Konti 029.310 und 029.318	175'000
060.314	Bauliche Massnahmen für 2 Unterflurcontainer beim Mailhofsaal	26'000
060.332	zusätzliche Abschreibung auf Mailhofsaal	1'000'000

1 Öffentliche Sicherheit

140.311	Wärmebildkamera	11'100
	Ersatz Funkgeräte	6'000
	Verkehrsdienstmaterial	5'000
160.314	Reinigung und Neuanstrich Bodenbeläge BSA	3'300
	Sicherung Abluftbauwerk und Notausstieg	1'200
	Elektrokontrolle und Mängelbehebung	1'900

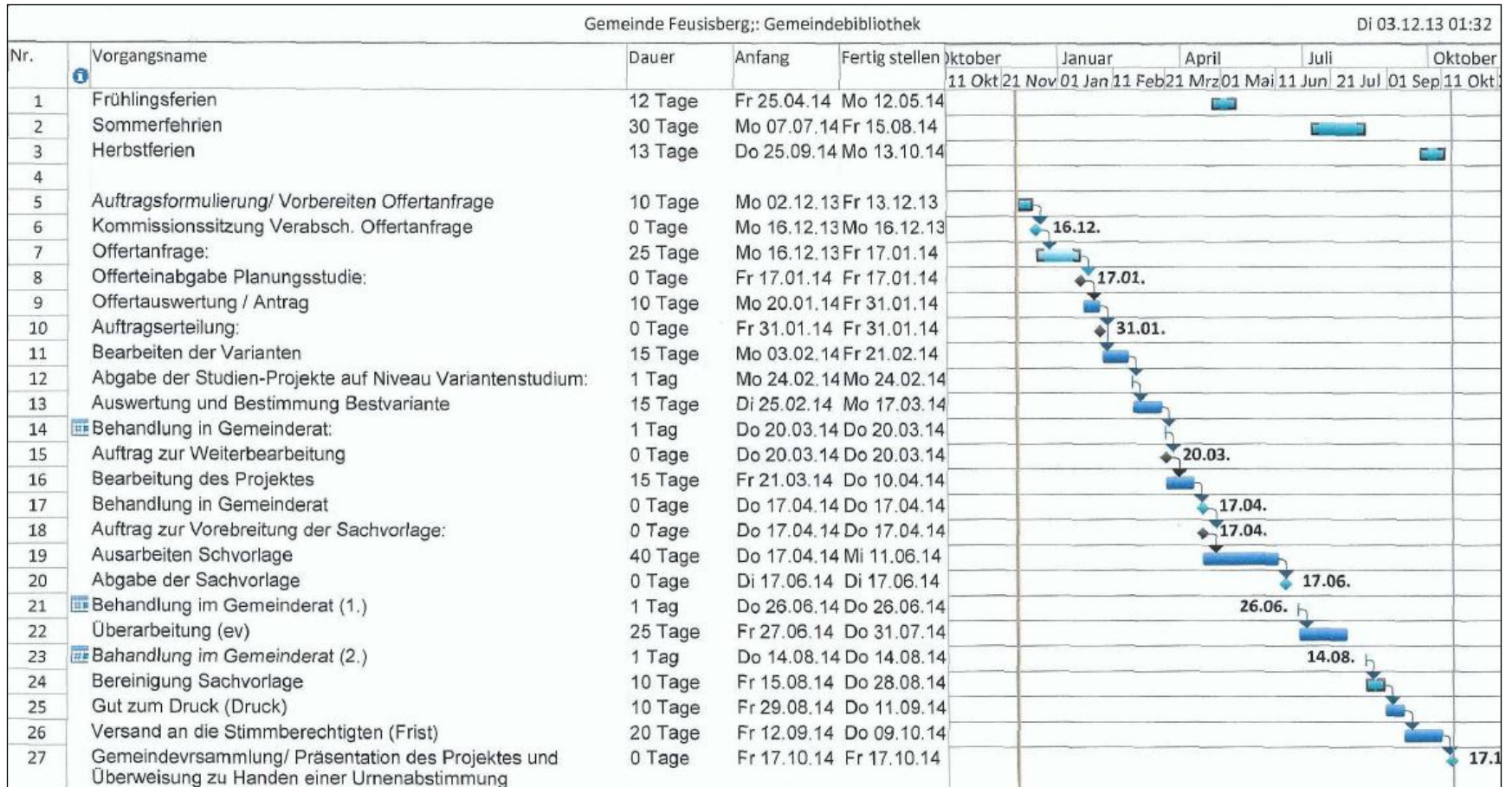
2 Bildung

210.311	ICT-Hardware (Einführung iPad, 1. Etappe)	56'000
210.319	Abschluss externe Evaluation PHZ Luzern betr. Mehrjahrgangsklassen	12'000
218.311	Steamer für Standorte Feusisberg und Schindellegi	12'000
	Gewerbegeschirrspüler Feusisberg	6'000
	Wärmewagen und zugehöriges Chromstahlgeschirr	4'200
218.314	Dienstleistungen Personalvermittlung	7'500
	Weiterbildungen Personal Tagesstrukturen	5'000
219.318	Externe Beratung Schulentwicklung	15'700
	Externe Beratung Schulraumplanung	26'000
240.314	Lüftungssanierung Schulhaus Feusisberg	75'000
	Ersatz Filtermaterial Hallenbad Feusisberg	26'000
	Ersatz Podeste Aula Schulhaus Maihof	17'000
	Ersatz Elektrohauptverteilung Schulhaus Maihof	95'000
	Geräteersatz Mediothek Schulhaus Maihof	22'000
	Glasfaserkabelverbindung zwischen KG Schindellegi und Schulhaus Maihof	10'000
	Installation W-LAN Schulhäuser Maihof und Feusisberg	32'000

3 Kultur und Freizeit

300.300	Sitzungsgelder Bibliotheksgruppe	6'000
300.318	Ausarbeitung Sachvorlage neue Bibliothek	60'000
330.314	Abschlussarbeiten, Möblierung Erholungsplatz Einsiedlerstrasse 2	50'000

Projektplan Gemeindebibliothek



4 Gesundheit

5 Soziale Wohlfahrt

570.365	Gemeindebeitrag an Alterszentrum am Etzel	250'000
589.365	Gemeindebeitrag an Sozialberatung Pro Senectute	5'900

6 Verkehr

620.301	Zusätzliche Lehrstelle Betriebspraktiker	
620.309	Schulgeld zusätzlicher Lehrling	4'000
620.311	Ersatz Kleinbagger	45'000
620.314.20	Ersatz Bodenmarkierungen, Tafeln	15'000
	Anteil Tiefbau an neuen Dorfeingangs-Tafeln	10'000
620.314.30	Dringendste Reparaturen, Schächte, Brandstrasse	60'000
	Instandstellung und Beleuchtung Wiesenstrasse vordere Teil	45'000
620.318.10	Vorarbeiten Sanierung Etzelstrasse Lose 5 und 6	205'000
650.314	Personenunterstand Linie 188/190	47'000
650.318	Tageskarten inkl. Verkaufsprovisionen	104'000
	Entschädigung Postauto ausserhalb Grundangebot	245'000
	Nachtverbindungen SOB	11'000
	Mittagskurse First-Chaltenboden	54'000

7 Umwelt, Raumordnung

710.314	Ersatz Pumpanlage Büel	10'000
720.311	Ersatz Presscontainer Sammelstelle Feusisberg	48'000
	2 Unterflurcontainer beim Parkplatz Schulhaus Feusisberg	18'000
	2 Unterflurcontainer beim Parkplatz Maihofsaal	20'000
740.314	Abschlussgeländer Kirchenvorplatz Süd-Südwest, Schindellegi	20'000
	Kostenbeteiligung Gemeinde an Sanierung wegen Unterspülung, Kirche Schindellegi	27'300
770.315	Dichtheitsprüfungen privater Schmutzwasserleitungen in den Grundwasser-Schutzzonen Egglen und Säge	15'000
	Neophyten-Bekämpfung	10'000
	Aufwertungen Freiräume Sihl und Etzel	25'000
	Teilfinanzierung von Baumreihenpflanzungen	20'000
	Aufwertung BLN-Gebiete	15'000
	Aufwertung Wildkorridor	10'000
770.318	Konzepterarbeitung Freiräume Siedlungsgebiet (Vorprojekt)	40'000
	Weitere Abklärungen betreffend Erdverlegung Hochspannungsleitungen	50'000
770.365	Landschaftsentwicklungskonzept Höfe	28'000
780.390	Anteil neue 50-%-Stelle Umwelt	45'000
790.318.10	Die Kosten für das Projekt erschwingliches Wohnen werden neu separat ausgewiesen	45'000

Kosten erschwingliches Wohnen

	Rechnung 2013*		Voranschlag 2013		Rechnung 2012		Voranschlag 2012		Rechnung 2011		Voranschlag 2011	
	Aufwand	Ertrag	Aufwand	Ertrag	Aufwand	Ertrag	Aufwand	Ertrag	Aufwand	Ertrag	Aufwand	Ertrag
Kto. Nr. 790.300 Entschädigung Tag- und Sitzungsgeld	116		5'000		2'510		7'000		7'125		7'000	
davon ErWo	-								3'550			
Kto. Nr. 790.310 Büromat., Drucksachen, Inserate	-		5'000		2'413		5'000		-		5'000	
davon ErWo	-				2'309							
Kto. Nr. 790.318 Natur- und Zonenpläne	74'621		255'000		331'698		350'000		128'433		220'000	
davon ErWo	29'713		105'000		218'649		150'000		44'603		100'000	
Aufwand 2011	48'153											
Aufwand 2012	220'957											
Aufwand 2013*	29'713											
Aufwand 2011-2013*	298'823											
Aufwand Budget 2014	45'000											
Aufwand Prognose	343'823											
* bis Ende November 2013												

8 Volkswirtschaft

830.311	Dorfeingangstafeln	70'000
830.362	Anteil Standortförderung Höfe (bisher unter Kto. 830.310)	23'100
	Beitrag Zürichsee-Tourismus (bisher unter Kto. 830.310)	3'000
	Beitrag Impulsprojekt Enjoy Switzerland	2'500

9 Finanzen und Steuern

942.314	Instandstellung Gatter alte Säge	10'000
---------	----------------------------------	--------

- Groberschliessungsbeiträge Strassen Fr. 80'000.--
- Sanierung Dorfstrasse Schindellegi Fr. 250'000.--
- Parkierungsanlage Sihlwäldliweg Fr. 1'050'000.--
- Parkierungsanlage Schulhaus Feusisberg Fr. 150'000.--
- Sanierung Riedstrasse Fr. 2'080'000.--

Zusammenzug

		Voranschlag 2014	
		Ausgaben	Einnahmen
6	Verkehr	3'610'000	
7	Umwelt / Raumordnung	1'284'000	1'284'000
Nettoinvestitionen			3'610'000
Total		4'894'000	4'894'000

Artengliederung Finanzplan der Investitionsrechnung

Kto. Bezeichnung	Budget 2014		Finanzplan 2015		Finanzplan 2016		Finanzplan 2017		Finanzplan 2018	
	Ausgaben	Einnahm.	Ausgaben	Einnahm.	Ausgaben	Einnahm.	Ausgaben	Einnahm.	Ausgaben	Einnahm.
5 Ausgaben										
50 Sachgüter	3'620'000		4'820'000		4'190'000		3'445'000		1'500'000	

Funktionale Gliederung der Investitionen

Kto. Bezeichnung	Budget 2014		Finanzplan 2015		Finanzplan 2016		Finanzplan 2017		Finanzplan 2018	
	Ausgaben	Einnahm.	Ausgaben	Einnahm.	Ausgaben	Einnahm.	Ausgaben	Einnahm.	Ausgaben	Einnahm.
3 Kultur und Freizeit									500'000	
Freizeitanlage									500'000	
6 Verkehr	3'620'000		4'820'000		4'190'000		3'445'000		1'000'000	
Groberschliessungsbeitr. Strassen	80'000		90'000		80'000		80'000			
Sanierung Dorfstrasse Schindellegi	250'000		4'200'000		1'400'000		415'000			
Parkierungsanlage Sihlwäldliweg	1'050'000		130'000							
Parkierungsanlage Schulhaus F'berg	160'000									
Sanierung Riedstrasse	2'080'000									
Sanierung Etzelstrasse Los 5			250'000		1'700'000		750'000			
Sanierung Etzelstrasse Los 6			150'000		250'000		1'200'000		1'000'000	
Groberschliessung Erschw. Wohnen					200'000		1'000'000			
Sanierung Stutzstrasse					200'000					
Sanierung 30-er Zone Schulh. Sch'legi					360'000					

Kto. Bezeichnung	Budget 2014		Finanzplan 2015		Finanzplan 2016		Finanzplan 2017		Finanzplan 2018	
	Aufwand	Ertrag	Aufwand	Ertrag	Aufwand	Ertrag	Aufwand	Ertrag	Aufwand	Ertrag
Laufende Rechnung										
0 Allgemeine Verwaltung	4'149'000	865'200	3'005'941	878'178	3'029'235	891'351	3'068'715	909'178	3'108'528	927'361
1 Öffentliche Sicherheit	541'200	427'800	542'721	434'217	550'861	440'730	561'879	449'545	573'116	458'536
2 Bildung	7'170'100	982'900	7'108'270	997'644	7'168'955	1'012'608	7'267'845	1'032'860	7'372'274	1'053'518
3 Kultur und Freizeit	354'500	2'000	298'918	2'030	303'401	2'060	309'469	2'102	315'659	2'144
4 Gesundheit	237'900		241'469		245'091		249'992		254'992	
5 Soziale Wohlfahrt	3'299'400	246'000	3'348'891	249'690	3'399'124	253'435	3'467'107	258'504	3'536'449	263'674
6 Verkehr	3'882'100	268'900	4'059'042	272'934	4'349'614	277'028	4'705'249	282'568	4'660'482	288'219
7 Umwelt und Raumordnung	2'146'100	1'329'600	2'084'912	1'300'114	2'116'185	1'319'615	2'158'509	1'346'008	2'201'679	1'372'928
8 Volkswirtschaft	109'600		47'299		48'008		48'969		49'948	
9 Finanzen	7'340'700	21'057'800	5'462'483	20'871'272	5'722'329	21'273'781	5'996'760	21'277'177	6'154'653	21'280'640

Aufwandüberschuss 4'050'400 1'193'866 1'462'195 2'276'553 2'580'761

Finanzierung									
Nettoinvestitionen	3'620'000		4'820'000		4'190'000		3'445'000	1'500'000	
Abschreibungen		3'018'900		2'145'910		2'328'417		2'567'594	2'410'666
Spezialfinanzierungen	134'700		73'792		63'264		54'090		46'108
Aufwandüberschuss	4'050'400		1'193'866		1'462'195		2'276'553		2'580'761
Finanzierungsfehlbetrag		4'786'200		3'941'748		3'387'042		3'208'048	1'716'204

Steuerfuss 70 % 70 % 70 % 70 % 70 %

Kennzahlen							
Selbstfinanzierung (Cash-Flow)	-1'166'200		878'252		802'958	236'952	-216'204
Mittel- und langfristige Schulden (per 31.12.)	4'786'200		8'727'948		12'114'990	15'323'039	17'039'242
Pro-Kopf-Verschuldung	-3'817.91		-3'002.14		-2'319.32	-1'693.87	-1'381.83
Eigenkapital (per 31.12.)	28'272'173		27'078'307		25'616'112	23'339'559	20'758'798

Eigenkapital 28'272'173 27'078'307 25'616'112 23'339'559 20'758'798

Voranschlag 2014 - Fazit

- Der Gemeinderat will weiterhin für die Bevölkerung adäquate Infrastruktur schaffen oder ausbauen
- Eigenkapital und Finanzplan erlauben die Belassung des Steuerfusses bei sehr attraktiven 70 %
- Der Eigenkapitalabbau erfolgt moderat auf rund Fr. 20 Mio. bis 2018
- Der Steuerfuss muss mittelfristig nicht angehoben werden
- Das Eigenkapital gibt der Gemeinde die Möglichkeit auch auf unvorhergesehene Ereignisse gemässigt zu reagieren

- Gesamtaufwand von Fr. 2'673'750.--
- Gesamtertrag von Fr. 3'068'400.--
- Ertragsüberschuss von Fr. 394'650.--
- Nettoinvestitionen von Fr. 971'636.-- geplant
- Beitrag an Gemeinde Fr. 175'000.--

Bezeichnung		Nachkredit	Grund	Vermerk
		Summe		
160 Zivilschutz	160.301 Besoldung Personal	1'820.—	Entschädigung Nachführung ZUPLA	frühzeitig in Anspruch genommen
300 Kultur und Freizeit	300.366 Kulturförderungsbeiträge	3'935.40	Defizitanteil Gemeinde Feusisberg an Anlass «Höfe bewegt» 2011	frühzeitig in Anspruch genommen

Antrag Gemeinderat

Der Gemeinderat beantragt den Bürgerinnen und Bürgern, das Budget 2014 der Gemeinde und des EWS zu genehmigen und dem Steuerfuss von 70% zuzustimmen.

Ausserdem bitten wir um Zustimmung zu den bereits bekannten Nachkrediten.

Voranschlag 2014

Herzlichen Dank an alle am Budget 2014
beteiligten Personen

Besten Dank für Ihre Aufmerksamkeit!

Ihr Säckelmeister,
Urs Rhyner

